

2012年4月21日
銀座アスター食品株式会社

東京スカイツリータウン ソラマチ 31F に
「ブラッスリーシノワ 昴」を5月22日オープン！
～開放感のある店内で楽しむ、老舗中華のカジュアルチャイニーズ～

銀座アスター食品株式会社（本社：東京都品川区、代表者：矢谷郁）は、中国名菜 銀座アスターの
カジュアルラインとして、東京スカイツリータウン ソラマチ 31F に『ブラッスリーシノワ 昴 by
GINZAASTER』を5月22日に新規オープンいたします。 URL：<http://www.bc-subaru.jp/>

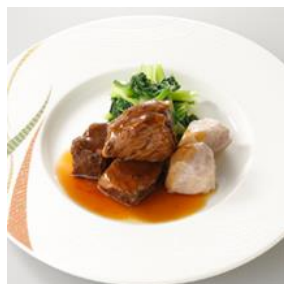
■コンセプト

中国料理専門店「中国名菜 銀座アスター」が、長年の経験と技術を生かし、新名所東京ソラマチ
でより多くのお客さまにスピーディにお食事を楽しんでいただくレストランを提案します。本物を
知り、上質感を生み出すブランド力があるからこそ、カジュアルダウン。地上150mの高さに位
置するスカイツリービューのゾーンコンセプトにもマッチさせた、記念日使いやフォーマルなシチ
ュエーションにも柔軟に対応可能なメニューや空間、店舗設備を備えます。

■メニューの特長

ランチ、ディナー、レイトと時間帯別にアイテムを限定しながらも、人気定番商品を組み込んだ、
魅力を失うことのないラインナップで、銀座アスターの味わいをお楽しみいただきます。豊富なド
リンクメニューを揃え、ブラッスリーらしさを演出します。

- ・ アラカルト、点心 44品 420円～
- ・ ランチセット 2種 2,310円～
- ・ ディナーコース 5,250円～
- ・ ビヴァレッジ 各種 315円～



■新店舗概要

店舗名：ブラッスリーシノワ ^{すぼる} 昴 by GINZAASTER

所在地：〒131-0045 東京都墨田区押上 1-1-2 東京スカイツリータウンソラマチ 31F

TEL：03-5610-3056 FAX：03-5610-3058

席数：33卓 114席 面積：70坪

営業時間：平日 11:00～22:00（ラストオーダー 料理 22:00／ドリンク 22:30）

URL：<http://www.bc-subaru.jp>

■会社概要

名称：銀座アスター食品株式会社

本社住所：東京都品川区西五反田 2-11-8 学研ビル 12 階

設立：昭和 29 年

資本金：8000 万円

代表者：矢谷郁

【本件に関するお問い合わせ先】

担当者：銀座アスター食品株式会社 営業企画部 和多田麻美

TEL：03-3492-0654 FAX：03-3492-0666

E-mail：watada@ginza-aster.co.jp